



Human Capital Management

MHP ERA AddOn

Die Lösung zur Verwaltung der ERA-Niveaubespiele und zur Einführung von ERA

Ausgangssituation

ERA steht für das neue Entgelttarifabkommen, welches für die Metall- und Elektroindustrie unter der Mitwirkung der Südwestmetall und der Arbeitgeber erarbeitet wurde. Es beinhaltet die Vereinheitlichung der bestehenden 5 Entgeltlinien, die Vereinheitlichung der Regelungen zum variablen Entgelt und sorgt für gleiches Entgelt für gleiche Belastungen in allen Entgeltgruppen.

Die Einführung von ERA vollzieht den Wechsel von Tätigkeitsbeschreibungen und -bewertungen zu Niveaubeschreibungen und -bewertungen von Arbeitsaufgaben.

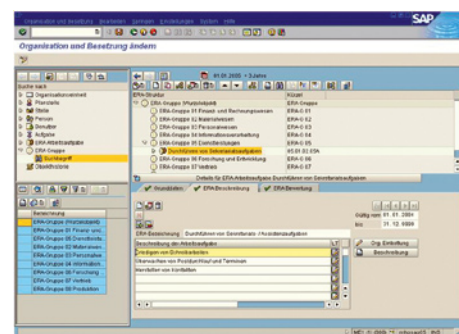
Die Herausforderungen bei der Einführung des ERA Tarifvertrages sind die aufwändige Beschreibung und Bewertung der ERA Arbeitsaufgaben, die Ermittlung der Belastungs- und Leistungszulagen und das Zuordnen der Mitarbeiter zu den ERA Arbeitsaufgaben. Anschließend folgen die Ermittlung der Ausgleichsbeträge und das Sicherstellen der Kostenneutralität.

MHP Lösung

Als Erweiterung der SAP Beratungs-Lösung, die alle notwendigen technischen Objekte (Tabellen, Reports, Transaktionen) für die Abbildung des ERA (Entgelttarifvertrags) der Metall- und Elektroindustrie enthält, hat MHP ein AddOn Produkt entwickelt, das die Pflege der ERA Arbeitsaufgaben tarifkonform und anpassungsfähig in die SAP ERP HCM Prozesslandschaft integriert. Es verbindet die unterschiedlichen SAP Transaktionen und An-

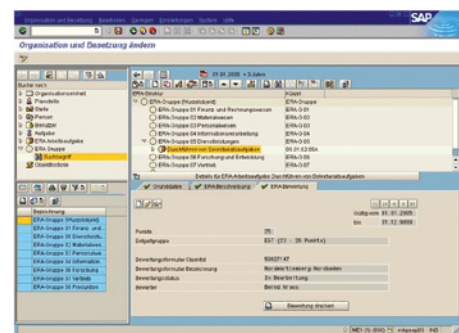
wendungsoberflächen zu einem integrierten Dialog und erlaubt dadurch eine performante und effiziente Pflege der neuen ERA Objekte innerhalb von SAP ERP HCM.

Beschreibung der Arbeitsaufgaben:



Die MHP ERA-Lösung setzt auf der SAP-Beratungslösung auf und verwendet das SAP-Datenmodell zur Abbildung des ERA unverändert.

Bewertung der Arbeitsaufgaben:



Durch den Einsatz der MHP ERA-Lösung erhält die Fachabteilung einen wesentlichen Baustein im Gesamtprozess der Umstellung

auf den neuen ERA Tarifvertrag. Die Fachabteilungen können sich so verstärkt den fachlichen Herausforderungen der Umstellung widmen und erhalten eine Anwendungsumgebung, die leistungsstark Ihren Umstellungsprozess unterstützt.

Tarifkonformer Druck:

Durchführen von Sekretariatsaufgaben		Beispiel:	06.01.02.00A
		Entgeltgruppe:	7
		Punkte:	26
Bewertungsgrundlage			
Wissen und Können			
A. Allgemein			
D. Ausbildung	Es ist eine 3-jährige Berufsausbildung erforderlich.	D2	12
E. Erfahrung	Bei 1 Jahr	E1	1
D. Denken	Schnell zu erfassende Aufgaben und Verarbeitung von Informationen	D2	3
H. Handlungsspielraum		H3	0
K. Kommunikation		K2	0
F. Mitarbeiterführung			0

mit unseren Kunden unterstützen wir den gesamten Prozess der Einführung und Umsetzung von ERA mit allen fachlichen und technischen Anforderungen.

Aufbauend auf unserer ERA-Lösung stehen unseren Kunden eine Vielzahl von Werkzeugen und ein sehr erfahrenes Beratungsteam zur Verfügung.

- Update des Infotyps 0008, Subtyp ERA (Entgeltüberleitung)
- Berechnung von Belastungszulagen
- Berechnung von Leistungszulagen
- Berechnung des betrieblich ermöglichten Mehrverdienstes
- Löschfunktion für den Infotyp 0008, Subtyp ERA
- Infotest zur flexiblen Auswertung und Vergleich der Bezüge nach „ERA“ und „Alt“
- Migrationstool zum Upload von Niveau-beispielen aus Excel oder Access

Umfassende Funktionalität

Das MHP ERA AddOn umfasst folgende Anwendungsfunktionen:

- Zentrale und integrierte Pflege aller ERA Objekte im Hierarchie Framework des SAP Organisationsmanagements
- Kein manuelles Aufrufen der unterschiedlichen SAP Transaktionen
- Kompletter Überblick über die gesamte Struktur der ERA Arbeitsaufgaben
- Einheitlicher und tarifkonformer Aufbau der Arbeitsplatzbeschreibung und Bewertung mit Einzel- und Massendruck direkt aus SAP
- Verwendung des SAP Standard Datenmodells zur Sicherstellung der Verwendbarkeit zukünftiger SAP Funktionalitäten

Effiziente Einführung zu kalkulierbaren Kosten

Auf Basis unserer Erfahrungen aus einer Vielzahl umfangreicher ERA Einführungsprojekte

Als Tochtergesellschaft der Porsche AG und der damit verbundenen strategischen Ausrichtung unserer Gesellschaft auf die Prozesse, Systeme und Anwendungen der Automobilindustrie verfügt MHP über tiefgreifendes Wissen im Bereich der Einführung und Umsetzung des Entgelttarifvertrages.

Voraussetzungen

Voraussetzung zum Einsatz der MHP ERA-Lösung ist das SAP Release 4.7 Enterprise oder höher.

Weitere Informationen

Telefon +49 (0)7141 7856-0
 eMail info@mhp.de
 Internet www.mhp.de