



Lean Production

MHP Value Assessment Lean PPS

Prozesse und Strukturen in der Wertschöpfung

Ausgangssituation

Lean Production wird heute in Europa als das Unternehmensleitbild des 21. Jahrhunderts gesehen. Die Veränderungen im Unternehmen beginnen hierbei typischerweise schon in der Produktion.

Dabei werden die Produktionsprozesse mittels Wertstromanalyse aufgenommen, neu strukturiert und organisiert. Das zentrale Element des Lean Gedankens ist das Auffinden und die Eliminierung von Verschwendung in den Produktionsprozessen.

Die Konsequenz in der Durchführung der Verschwendungseliminierung ist dabei ein wesentlicher Erfolgsfaktor.

Letztlich entscheiden aber nicht nur die Aktivitäten in der Produktion über den Erfolg oder Misserfolg der Lean Philosophie in einem Unternehmen. Vielmehr ist es erforderlich alle Unternehmensbereiche, ausgehend von der Produktion, auf die schlanken Prozesse auszurichten und auch dort Verschwendung zu eliminieren.

Hierzu gehören nicht zuletzt auch die Informationsprozesse, die meist ERP-System gestützt ablaufen. Werden diese Prozesse im Rahmen der Lean Production Bemühungen nicht oder unzulänglich betrachtet, können die Potenziale der schlanken Philosophie niemals ausgeschöpft werden.

Klassisch genutzte ERP-Systeme unterstützen keine Lean-Philosophie, sie arbeiten kontraproduktiv gegen alle Bemühungen (Produktions-) Prozesse schlank zu gestalten.

Kundensituation

In Ihrem Unternehmen sollen die Prinzipien der schlanken Produktion angewendet werden oder Sie haben bereits begonnen, diese Prinzipien anzuwenden.

Im Rahmen der KAIZEN Aktivitäten in der Fertigung werden die Prozesse nun elementar verändert. Strukturen und Prozesse werden aufgebrochen und neu definiert. Die Produktion wird auf Wertschöpfung ausgerichtet und orientiert sich zukünftig ausschließlich am Kundenbedarf.

Ihr ERP-System ist klassisch auf eine Produktionsplanung und damit auf die bisherige Steuerung der Fertigung ausgelegt. Sie steuern die Produktion aktiv über ein ERP-System. Damit sind Ihre (Produktions-) Prozesse und Ihre IT nicht mehr synchronisiert!

Im Zuge der fortschreitenden KAIZEN Aktivitäten werden folgende Fragen aufgeworfen:

- Wie ist der Informationsfluss aktuell definiert?
- Wie muss der Informationsfluss zukünftig definiert werden?
- Welche Aufgabe hat mein ERP System in einem schlanken Umfeld?
- Wie können schlanke Prozesse effektiv vom ERP-System unterstützt werden?
- Welche Aktivitäten sind notwendig, um IT und Prozesse zu synchronisieren?

MHP Lösung

Das MHP Value Assessment Lean PPS zeigt das Optimierungspotenzial in Ihrem Unternehmen auf.

Dabei ist es unerheblich, ob Ihr Unternehmen bereits an den schlanken Prinzipien ausgerichtet ist oder nicht. Ebenso ist es unerheblich, welches ERP-System sie aktuell einsetzen.

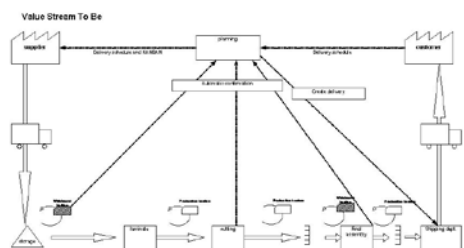
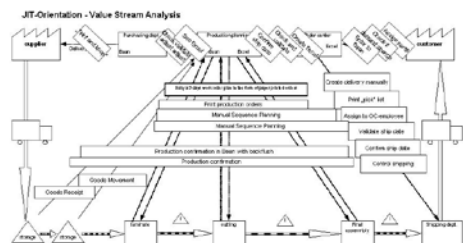
Das MHP Value Assessment Lean PPS ist konsequent auf die Methoden der Lean Philosophie ausgerichtet. Dadurch reduziert sich der Aufwand gegenüber klassischen Methoden deutlich.

Das wertstrombasierte Vorgehensmodell bildet hierbei die Grundlage für das Assessment.

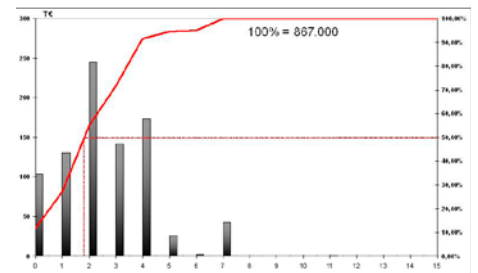
MHP Vorgehensweise

Für ein charakteristisches Produkt des Werkes wird ein Wertstrom aufgenommen und entsprechend der MHP Vorgehensweise um die Informationsflüsse erweitert.

Aus dem Ist-Wertstrom wird ein visionärer Wertstrom erarbeitet, der das Ziel aller Aktivitäten darstellt.



Es werden definierte Kennzahlen ermittelt und im Ergebnis dargestellt. Diese Kennzahlen erlauben eine Aussage über den aktuellen Zustand des Werkes.



Zusätzlich werden signifikante Detailprozesse betrachtet und aufbereitet.

Auf Basis dieser Ergebnisse wird die IT-Verschwendungsanalyse erstellt und die notwendigen Aktivitäten können abgeleitet werden.

Eine frühzeitige Transparenz wird durch eine Prozesssimulation auf Basis unseres im SAP abgebildeten, virtuellen Lean Unternehmens ermöglicht.

Kundenutzen

- Konsequente Ausrichtung auf die Methoden der Lean Philosophie
- Nachhaltige Prozessverbesserungen werden aufgelegt
- Der visionäre Wertstrom zeigt das Ziel der Prozessverbesserungen
- IT-Verschwendungsanalyse als transparente Darstellung der Verschwendung

Weitere Informationen

Telefon +49 (0)7141 7856-0
eMail info@mhp.de
Internet www.mhp.de