



RPlan – SAP PS Interface RSI

Standardschnittstelle zwischen RPlan und SAP PS

Herausforderung

Kaufmännisches, logistisches und operatives Projektmanagement verfügen über unterschiedliche Anforderungen an die Planung und Steuerung. Die Notwendigkeit einer dynamischen, flexiblen Gestaltung im Entwicklungsumfeld steht im Gegensatz zu den formalisierten Strukturen der betriebswirtschaftlichen Prozesse. Auf Grund dieser Unterschiede und den daraus resultierenden unterschiedlichen Anforderungen an ein Projektmanagementwerkzeug erfolgt bei vielen Kunden die kaufmännische und logistische Planung in SAP, während in RPlan die Termin- und Ressourcenplanung erfolgt. Dies führt an den Schnittstellen zu einem hohen Abstimmungsbedarf, welcher die Einhaltung von Projektterminen und -kosten gefährden kann.

MHP Lösung

MHP bietet mit dem RPlan – SAP PS Interface RSI die Lösung hierfür. Die Schnittstellenlösung kombiniert die Stärken beider Systeme „SAP PS und RPlan“ miteinander und wurde gemeinsam mit Actano (Hersteller der RPlan Software) entwickelt.

Integrierte Planung – doppelter Nutzen

In SAP PS werden die betriebswirtschaftlichen Prozesse und Objekte für die kaufmännische und logistische Planung und Durchführung des Projekts definiert. In RPlan werden die Daten für die operative Steuerung und detaillierte Prozesskoordination der Projekte angelegt.

Über die Schnittstelle RSI werden relevante Daten der beiden Systeme ausgetauscht: Kosten und Budget aus SAP PS an RPlan, Terminplanung und -status aus RPlan an SAP PS. Über die Termininformation aus RPlan lässt sich beispielsweise termingerecht eine Beschaffung oder ein Produktionsauftrag in SAP anstoßen.

Umgekehrt werden SAP Daten zu Kosten und Budget in RPlan übertragen und ermöglichen dem Projektleiter jederzeit eine aktuelle Übersicht über den finanziellen Status des Projekts. Ohne Zeitverlust, Systemwechsel oder redundante Datenpflege erhält der Projektleiter über die RSI genaueste Informationen über Terminsituation, Fertigstellungsgrad und Kostenübersicht der Projekte.

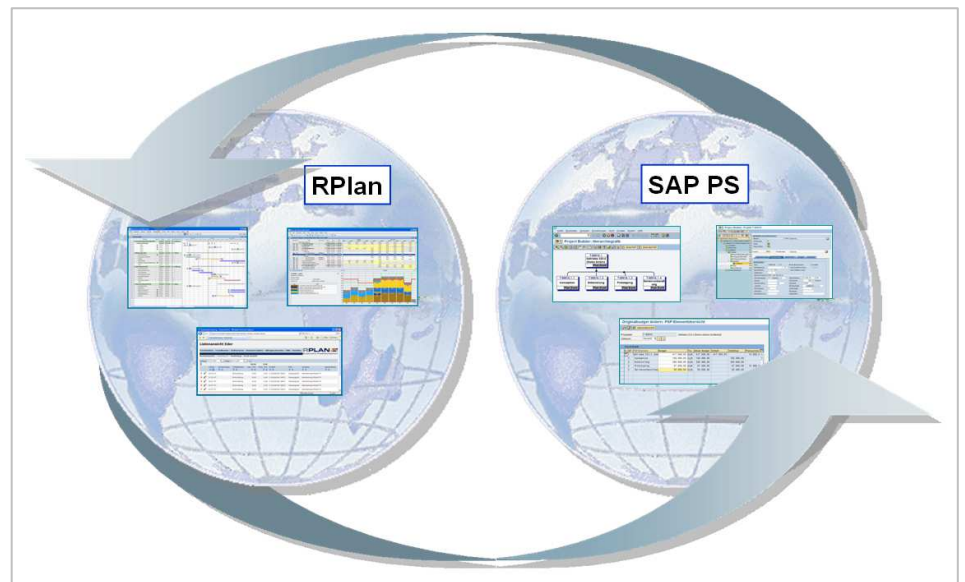


Abbildung 1: Zusammenspiel zwischen RPlan und SAP PS

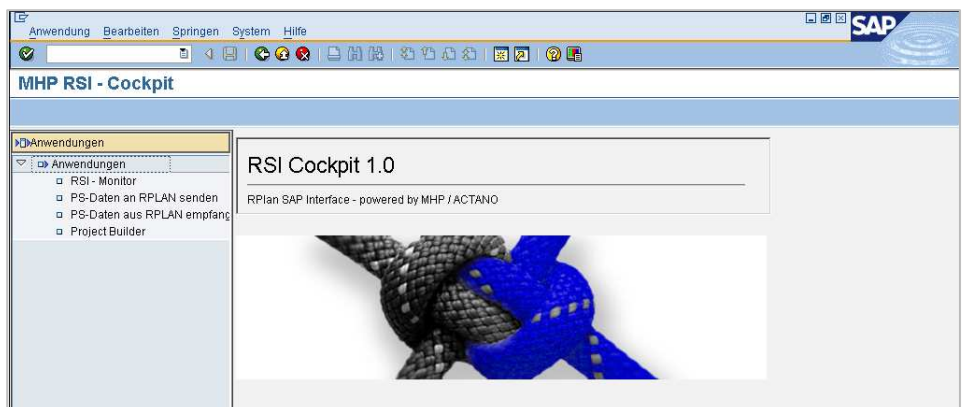


Abbildung 2: RSI Cockpit Verteilung der Projektdaten von und nach SAP PS

Datenaustausch – einfach, übersichtlich, aktuell

Neue Projekte können nach den jeweils unternehmensspezifischen Vorgaben oder über ein vorhandenes Template angelegt werden.

Über einfache Bedienbarkeit können beide Systeme integriert werden: Mit Hilfe der Eingabemaske in SAP können die RPlan relevanten Objekte gekennzeichnet werden und im RPlan die gewünschten Meilensteine und Vorgänge mit SAP Objekten im Eigenschaftsdialog verknüpft werden.

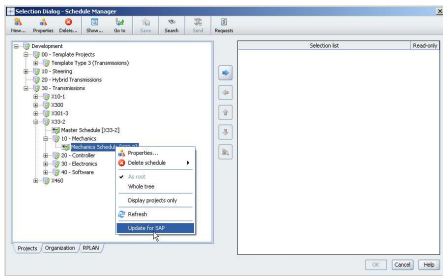


Abbildung 3: Update von RPlan an SAP senden

Ändert sich nun ein Termin, sendet der Planungsverantwortliche eine Aktualisierung aus RPlan nach SAP PS. Ohne Zeitverlust oder Informationsbruch kann der zugeordnete Bedarfstermin und somit die Beschaffung entsprechend angepasst werden.

Damit sind die Informationen zu Terminsituation, Fertigstellungsgrad und Daten zum Kostenstatus des Projekts stets aktuell.

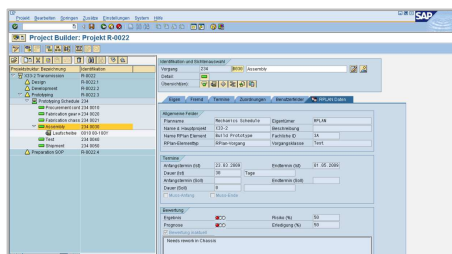


Abbildung 4: Projekt in SAP PS Anzeige von IST- und SOLL-Termin, Risikobewertung, Ampelstatus und Grad der Fertigstellung

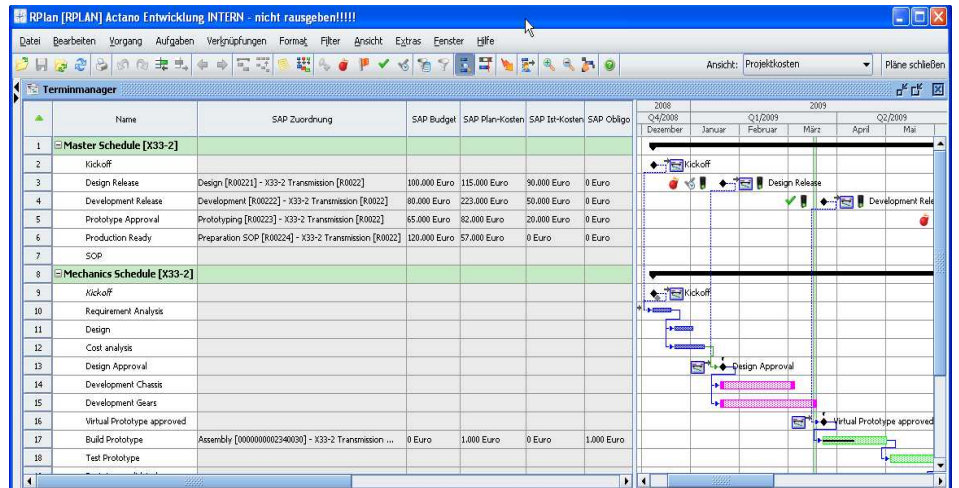


Abbildung 5: Darstellung Termine und übertragene Kosten in RPlan

Kundennutzen

- Projektstrukturierung entsprechend der operativen, kaufmännischen und logistischen Anforderungen des Entwicklungsprozesses.
- Hohe Anwenderakzeptanz durch die Bereitstellung des optimalen Tools für jede Benutzergruppe.
- Einfacher Zugriff auf aktuelle Terminaten, Terminbewertungen, Projektstatus und Finanzdaten sowohl über RPlan, als auch über SAP PS.
- Durch die konsistente und automatisierte Informationsverteilung entsteht ein minimierter Abstimmungsaufwand.
- Vermeidung redundanter Datenpflege.
- Kein Toolwechsel erforderlich.
- Termingerechte Bedarfsauslösung in SAP PS, basierend auf der RPlan Terminplanung.
- Tagesaktuelle Information über den Kostenstatus des Projekts in SAP PS und RPlan.
- Optional: Aktive Benachrichtigung in SAP PS über Änderungen der operativen Planung.

Weitere Informationen

Telefon +49 (0)7141 7856-0
 eMail info@mhp.de
 Internet www.mhp.de